

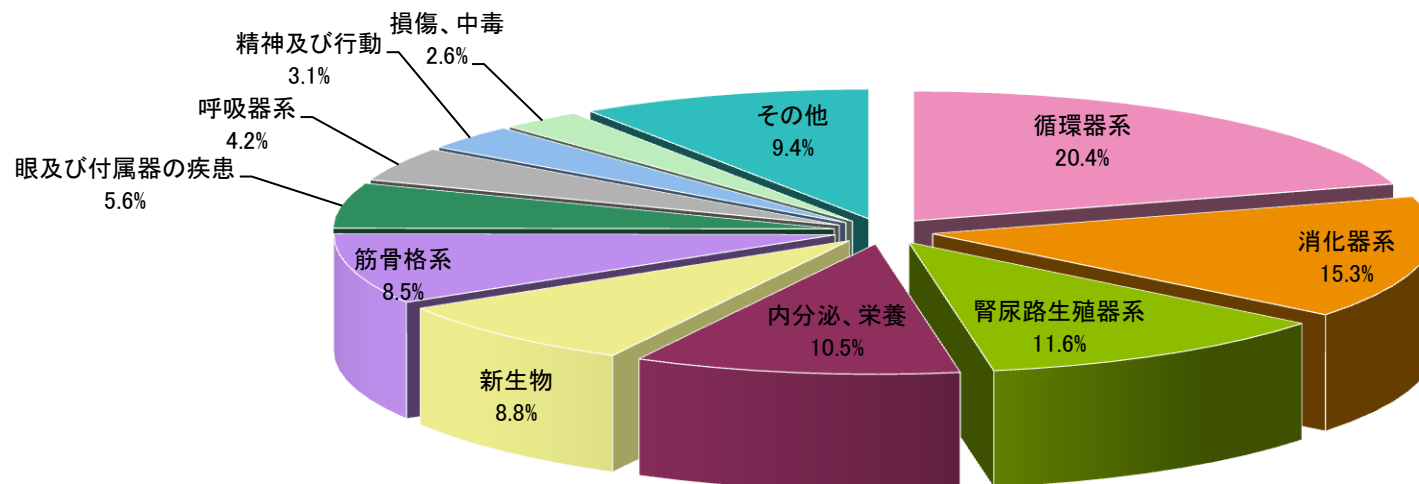
# 18 疾病大分類別上位10疾病(入院外・点数)

点数の構成割合をみると、循環器系の疾患20.4%（対前年1.1ポイント減）、消化器系の疾患15.3%（対前年0.1ポイント増）及び腎尿路生殖器系の疾患11.6%（対前年0.3ポイント増）が上位を占めています。

平成28年5月診療分（国保+後期）

※国保には、国保組合も含む。

## 【構成割合】



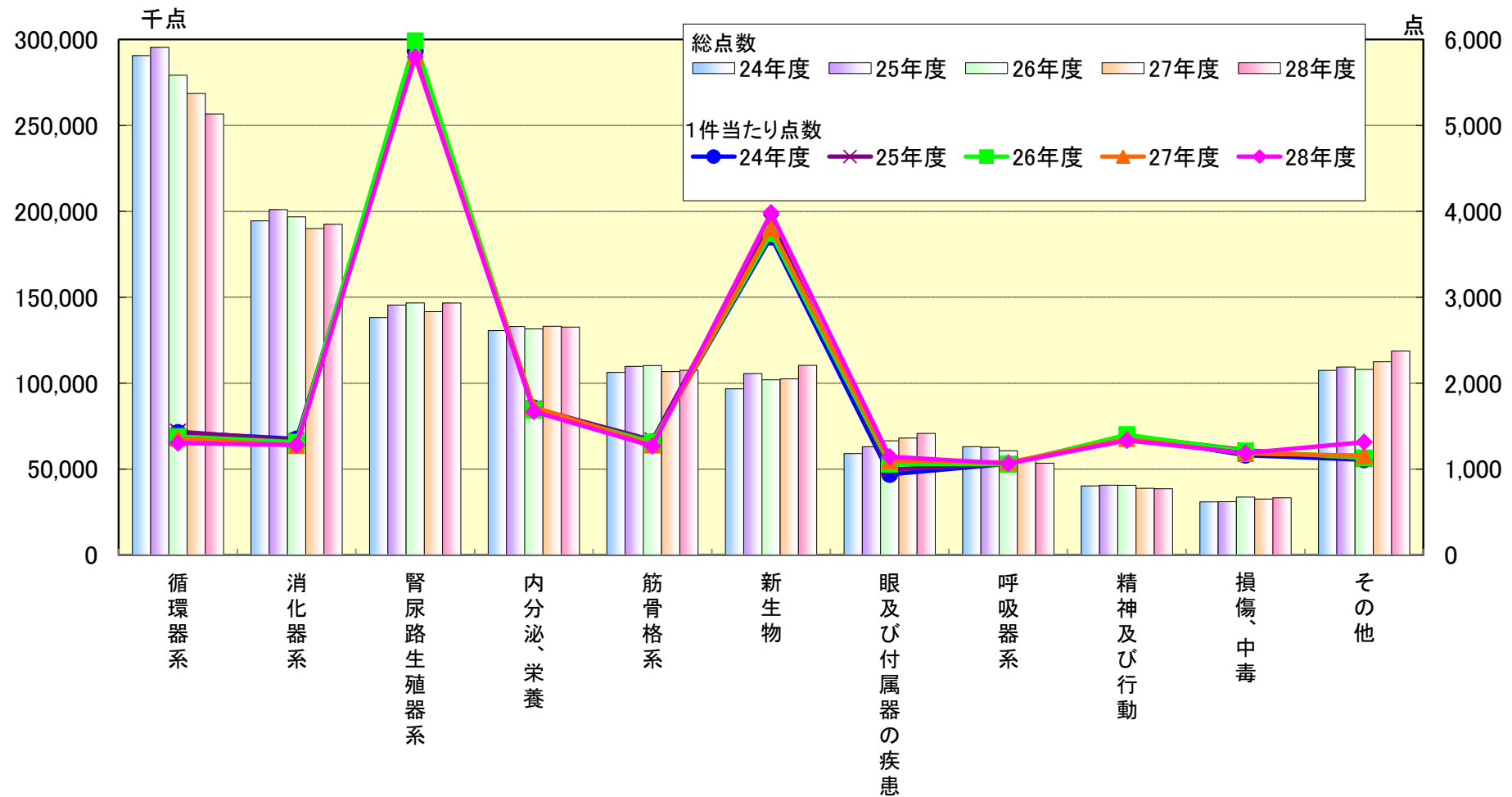
大分類	総点数	1件当たり点数	大分類	総点数	1件当たり点数
循環器系の疾患	256,662,772	1,303	眼及び付属器の疾患	70,772,751	1,146
消化器系の疾患	192,448,135	1,280	呼吸器系の疾患	53,437,568	1,064
腎尿路生殖器系の疾患	146,645,431	5,796	精神及び行動の障害	38,558,418	1,334
内分泌、栄養及び代謝疾患	132,645,849	1,670	損傷、中毒及びその他の外因の影響	33,277,987	1,188
新生物	110,376,823	3,984	その他	118,718,548	1,315
筋骨格系及び結合組織の疾患	107,498,879	1,268	計	1,261,043,161	

# 18 疾病大分類別上位10疾病(入院外・点数)

平成28年5月診療分(国保+後期)

※国保には、国保組合も含む。

## 【推移】



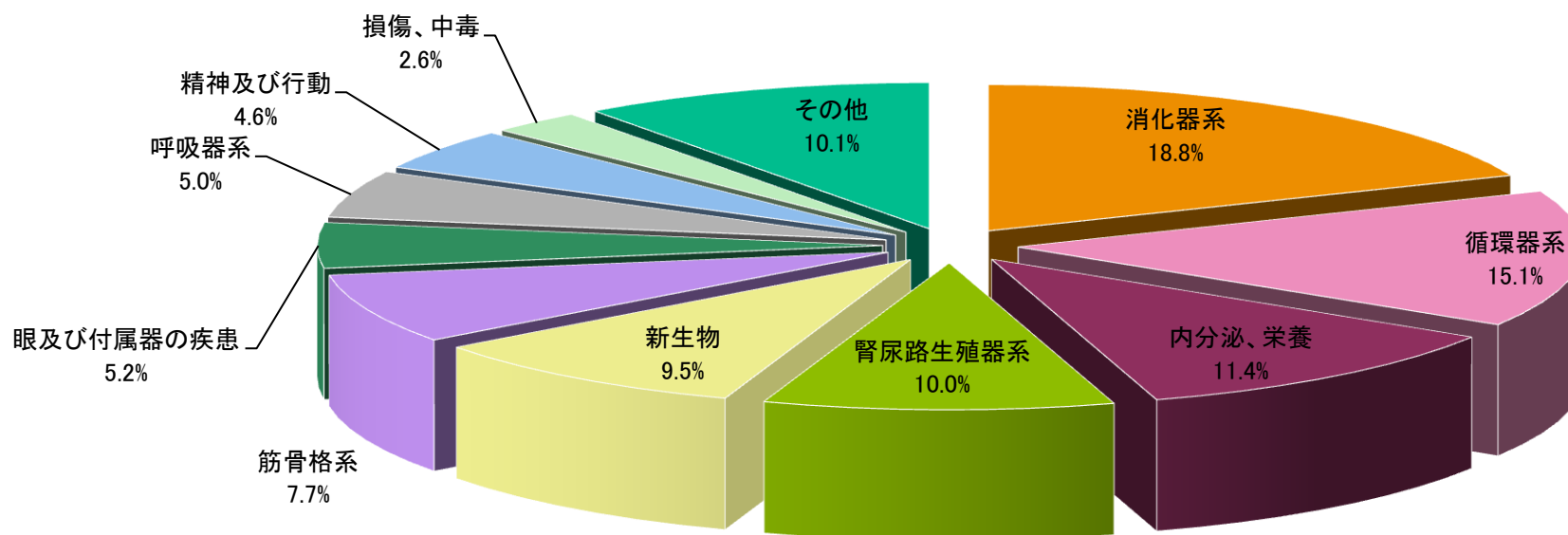
# 18 疾病大分類別上位10疾病(入院外・点数)

点数の構成割合をみると、消化器系の疾患18.8%（対前年0.1ポイント減）、循環器系の疾患15.1%（対前年0.8ポイント減）及び内分泌、栄養及び代謝疾患11.4%（対前年0.1ポイント増）が上位を占めています。

平成28年5月診療分（国保）

※国保組合も含む。

## 【構成割合】



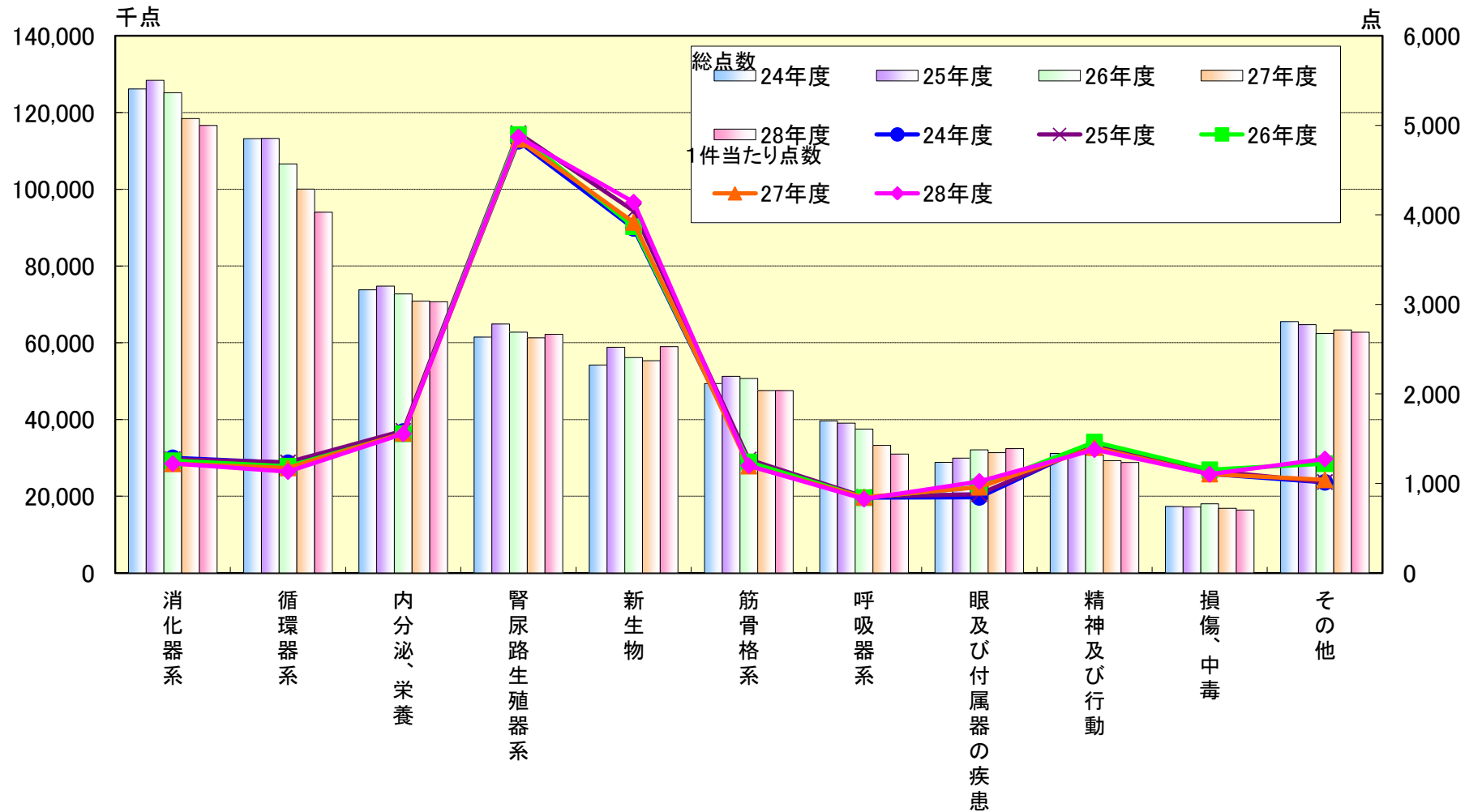
大分類	総点数	1件当たり点数	大分類	総点数	1件当たり点数
消化器系の疾患	116,631,090	1,222	眼及び付属器の疾患	32,419,611	1,023
循環器系の疾患	94,018,241	1,133	呼吸器系の疾患	31,004,978	826
内分泌、栄養及び代謝疾患	70,693,241	1,554	精神及び行動の障害	28,810,086	1,377
腎尿路生殖器系の疾患	62,200,474	4,871	損傷、中毒及びその他の外因の影響	16,418,952	1,103
新生物	59,006,665	4,142	その他	62,747,981	1,274
筋骨格系及び結合組織の疾患	47,549,188	1,199	計	621,500,507	

# 18 疾病大分類別上位10疾病(入院外・点数)

平成28年5月診療分(国保)

※国保組合も含む。

## 【推移】

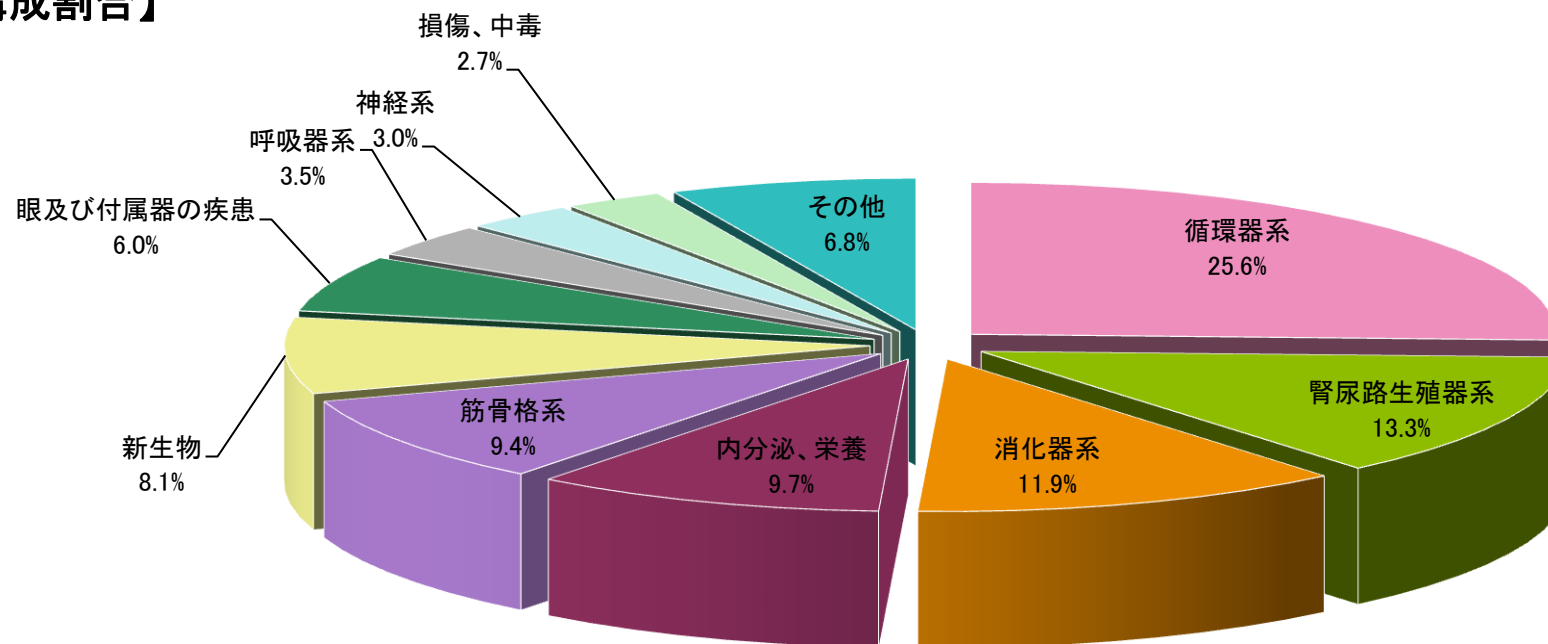


# 18 疾病大分類別上位10疾病(入院外・点数)

点数の構成割合をみると、循環器系の疾患25.6%（対前年1.4ポイント減）、腎尿路生殖器系の疾患13.3%（対前年0.4ポイント増）及び消化器系の疾患11.9%（対前年0.4ポイント増）が上位を占めています。

平成28年5月診療分（後期）

## 【構成割合】



大分類	総点数	1件当たり点数	大分類	総点数	1件当たり点数
循環器系の疾患	162,644,531	1,427	眼及び付属器の疾患	38,353,140	1,274
腎尿路生殖器系の疾患	84,444,957	6,739	呼吸器系の疾患	22,432,590	1,772
消化器系の疾患	75,817,045	1,381	神経系の疾患	19,303,098	1,471
内分泌、栄養及び代謝疾患	61,952,608	1,825	損傷、中毒及びその他の外因の影響	16,859,035	1,311
筋骨格系及び結合組織の疾患	59,949,691	1,329	その他	42,985,196	1,299
新生物	51,370,158	3,817	計	636,112,049	

# 18 疾病大分類別上位10疾病(入院外・点数)

平成28年5月診療分(後期)

## 【推移】

