

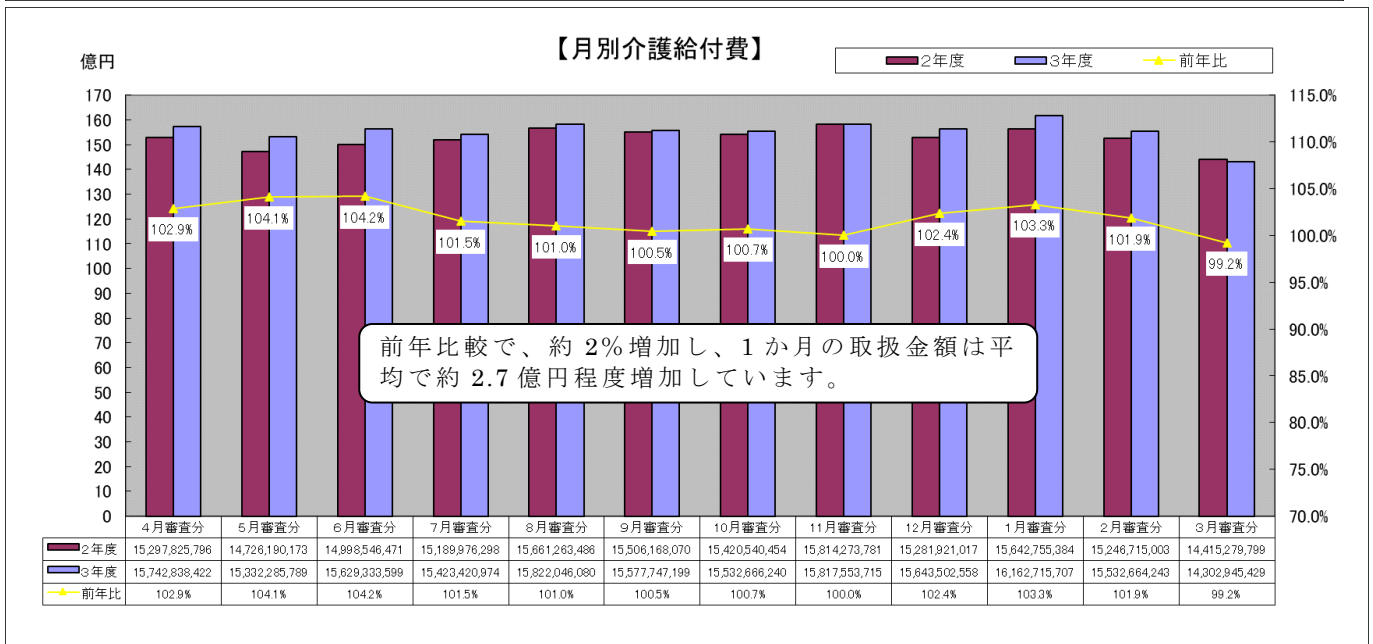
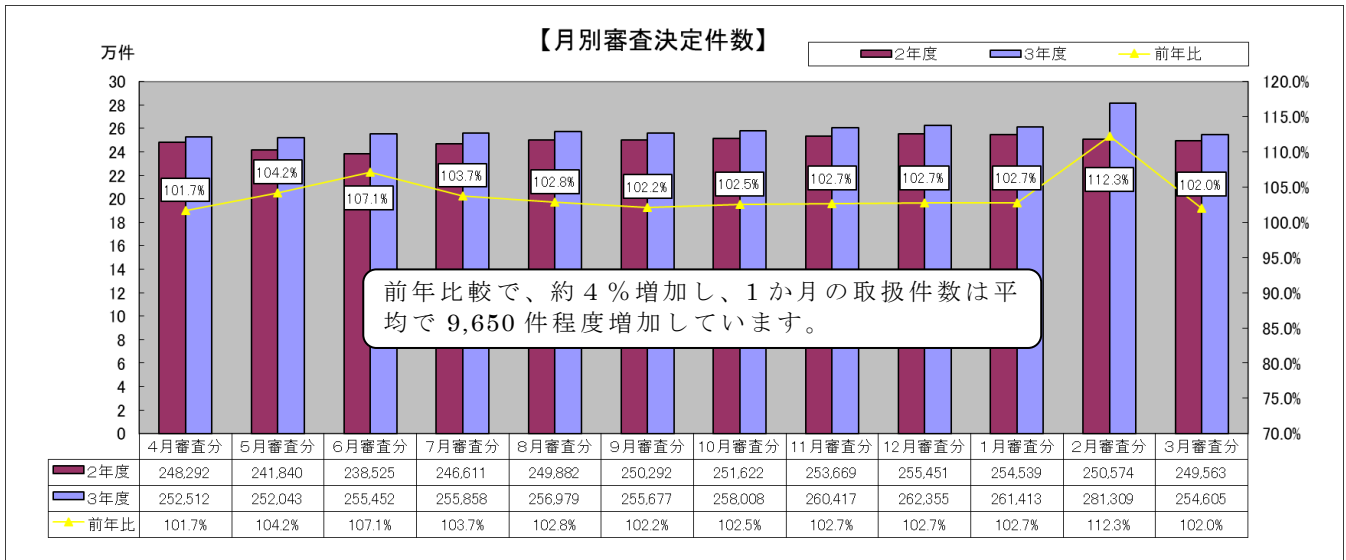
# 介護保険だより

令和4年6月号

群馬県国民健康保険団体連合会

## 令和3年度審査決定件数及び介護給付費の状況

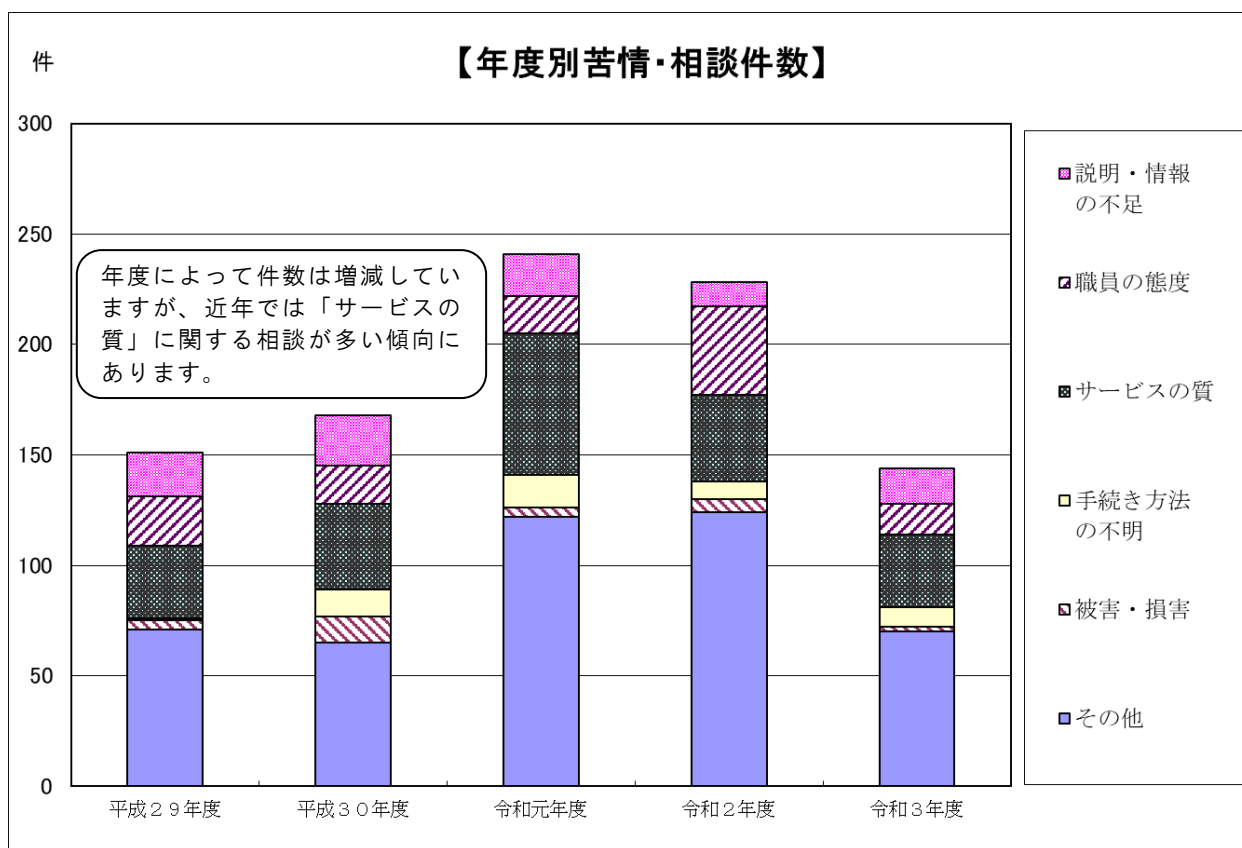
令和3年度に本会が取り扱った月別の審査決定件数と介護給付費(総合事業費含む)の状況をお知らせします。



## 国保連合会で受け付けた苦情及び相談の状況

過去5年間に受け付けた苦情・相談等の状況は下記のとおりですので、内容等を参考にさせていただき、介護サービスの質の維持・向上にお役立てください。

区分	説明・情報の不足	職員の態度	サービスの質	手続き方法の不明	被害・損害	その他	合計	前年比
平成29年度	20	22	33	1	4	71	151	65.1%
平成30年度	23	17	39	12	12	65	168	111.3%
令和元年度	19	17	64	15	4	122	241	143.5%
令和2年度	11	40	39	8	6	124	228	94.6%
令和3年度	16	14	33	9	2	70	144	63.2%



### お問い合わせ先

〒371-0846

群馬県前橋市元総社町 335 番地の 8

群馬県市町村会館 2 階

群馬県国民健康保険団体連合会（介護保険課介護保険係）

TEL 027-290-1319（直通）

FAX 027-255-5077

受付時間 8：30 ～ 17：15（12：00 ～ 13：00 を除く）

※17：15 以降はお電話をいただいても繋がらないことがあります。

ホームページ <https://www.gunmakokuho.or.jp>

★群馬県以外の事業所様については、所在都道府県の国保連合会にお問い合わせをお願いします。

